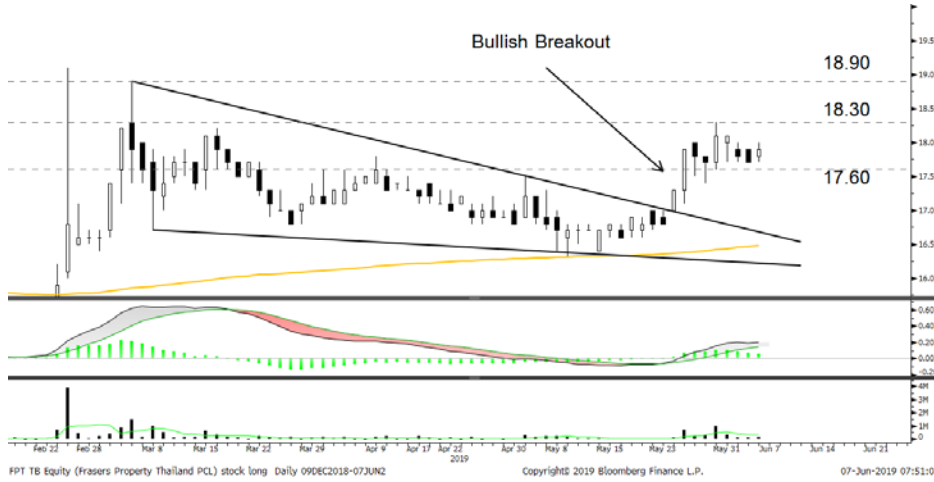


วันจันทร์ที่ 10 มิถุนายน พ.ศ. 2562

Technical Buy Signal



FPT : พักซ์เช็ควรา

| | |
|---------------|-----------|
| ราคาล่าสุด | 17.90 บาท |
| เปิดสถานะซื้อ | 17.90 บาท |
| เป้าหมาย | 18.90 บาท |
| จุดตัดขาดทุน | 17.50 บาท |

ประเด็นวิเคราะห์ :

FPT ภาพรวมราคากำลังอยู่ในทิศทางของการปรับตัวขึ้น หลังเกิดสัญญาณ Bullish Breakout ผ่านกรอบบนของ Falling Wedge ขึ้นมาได้สำเร็จ โดยล่าสุดกำลังอยู่ในจังหวะพักตัวชั่วคราว จึงถือเป็นโอกาสเข้าไปสะสมเพื่อหวังการฟื้นตัวทิศทางขาขึ้นเดิม

ประกอบกับ MACD ที่ฟื้นตัวขึ้นเหนือแกนศูนย์ สะท้อนแนวโน้มโดยรวมที่กลับมาเป็นขาขึ้น ทั้งนี้ ประเมินแนวต้านถัดไปไว้ที่ 18.30 (High วันที่ 30 พ.ค. 62) และ 18.90 (High วันที่ 6 มี.ค. 62) บาท ตามลำดับ

คำแนะนำ :

รอรับที่ 17.90 บาท เป้าทำกำไรที่ 18.90 บาท และ Cut Loss ที่ 17.50 บาท

เกิดศักดิ์ กวีธรรสม,
นักวิเคราะห์ปัจจัยพื้นฐานด้านตลาดทุน และทางเทคนิค
เลขทะเบียนนักวิเคราะห์: 004132

ชานเชียว พิพิธานกิจ,
นักวิเคราะห์ปัจจัยทางเทคนิค, ปัจจัยพื้นฐานด้านหลักทรัพย์
เลขทะเบียนนักวิเคราะห์: 064045

จรรยาธรณ์ จังจิรานนท์,
ผู้ช่วยนักวิเคราะห์



Technical Sell Signal

HANA : ไม่เอา

| | |
|--------------|-----------|
| ราคาล่าสุด | 25.00 บาท |
| เปิดสถานะ | 25.75 บาท |
| เป้าหมาย | 24.90 บาท |
| จุดตัดขาดทุน | 26.25 บาท |

ประเด็นวิเคราะห์ :

HANA ภาพระยะสั้นราย 60 นาที กำลังแกว่งภายในกรอบ Ascending Triangle โดยมีแนวต้านกรอบบนอยู่ที่บริเวณ 25.75 บาท ทำให้บริเวณดังกล่าวมีโอกาสถูกแรงขายเข้ากดตันอีกครั้ง

ประกอบกับ MACD ที่ตัดลง Signal Line สะท้อนโมเมนตัมเชิงลบ ทั้งนี้ ประเมินแนวรับไว้ที่ 24.90 บาท (High วันที่ 27 พ.ค. 62)

คำแนะนำ :

รอเปิดสถานะ Short Sell ที่ 25.75 บาท เป้าทำกำไรที่ 24.90 บาท และ Cut Loss ที่ 26.25 บาท

ASPS Buy Technical Portfolio

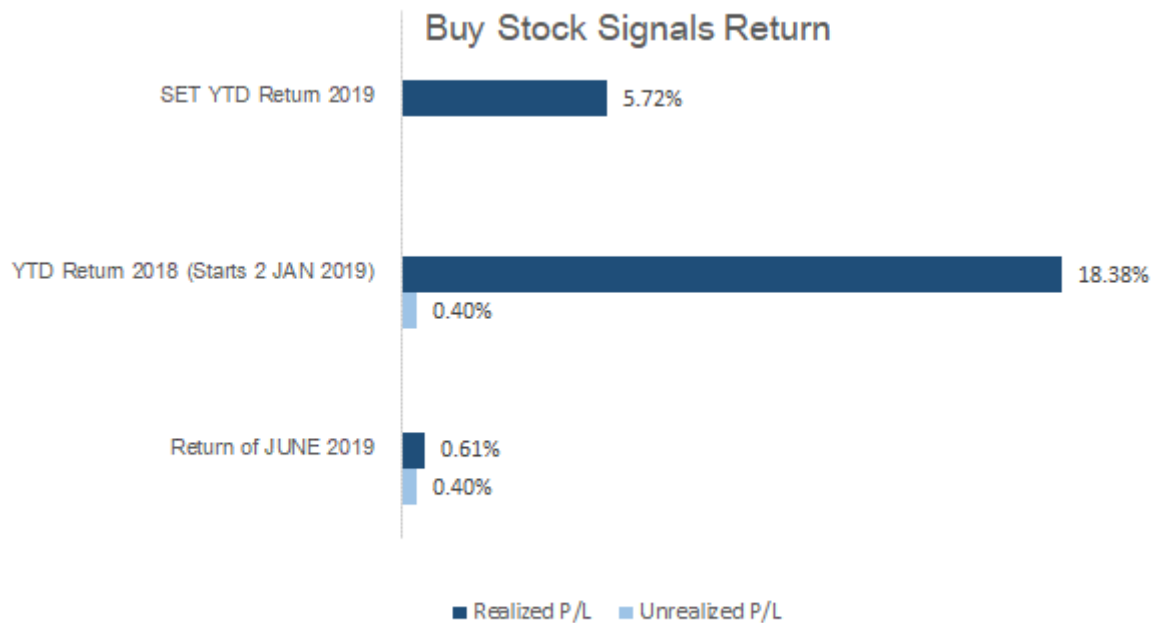
| Date | Stock | Strategy | Target Price | Cut Loss/ Stop Profit | Price Start | Price Close | Return % | Weight | Action |
|-----------------|------------|------------|--------------|--------------------------|-------------|--------------|-------------|---------------|---------------------------|
| 7-Jun-19 | FPT | BUY | 18.90 | 17.50 | N.A. | 17.90 | N.A. | 15.00% | รอรับที่ 17.90 บาท |
| 6-Jun-19 | TQM | BUY | 37.00 | 33.50 | 34.50 | 34.25 | -0.72% | 15.00% | เปิดสถานะได้ที่ 34.50 บาท |
| 6-Jun-19 | CENEL | BUY | 37.50 | 34.50 | 35.50 | 35.75 | 0.70% | 15.00% | เปิดสถานะได้ที่ 35.50 บาท |
| 5-Jun-19 | ROBINS | BUY | 57.00 | 54.00 | 55.00 | 55.75 | 1.36% | 15.00% | แนะนำถือต่อ |
| 5-Jun-19 | GPSC | BUY | 61.00 | 56.00 | 57.50 | 58.25 | 1.30% | 15.00% | เปิดสถานะได้ที่ 57.50 บาท |
| 4-Jun-19 | TRUE | BUY | 5.40 | 4.90 | 5.00 | 5.10 | 2.00% | 15.00% | ปิดสถานะ* |

*หมายเหตุ: หากราคาไม่ถึงเป้าหมายที่กำหนดภายใน 3 วัน แนะนำปิดสถานะเพื่อลดความเสี่ยง

**ปรับกลยุทธ์: เปลี่ยนจุดเข้าซื้อหรือจุดขาย

ที่มา : ฝ่ายวิจัย ASPS

Buy Stock Signals Return



ที่มา : ฝ่ายวิจัย ASPS

ASPS Sell Technical Portfolio

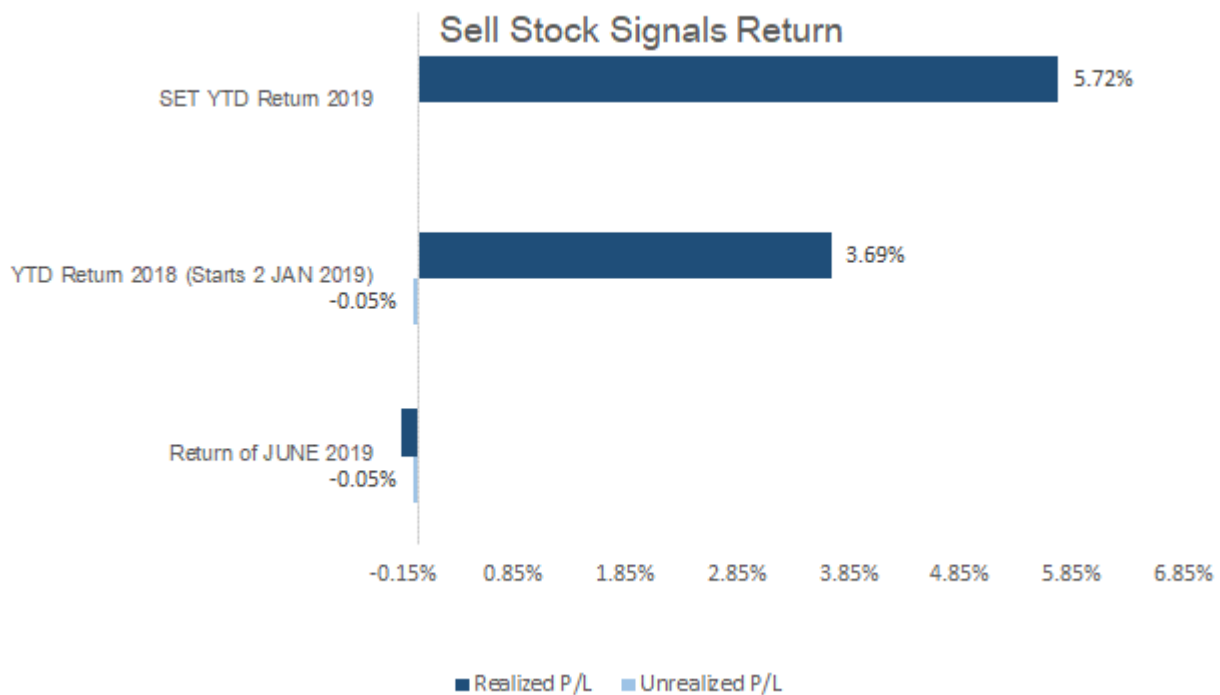
| Date | Stock | Strategy | Target Price | Cut Loss/ Stop Profit | Price Start | Price Close | Return % | Weight | Action |
|----------|--------|----------|--------------|--------------------------|-------------|-------------|----------|--------|---------------------------------------|
| 7-Jun-19 | HANA | SELL | 24.90 | 26.25 | N.A. | 25.00 | N.A. | 15.00% | รอเปิดสถานะ Short Sell ที่ 25.75 บาท |
| 6-Jun-19 | BANPU | SELL | 14.10 | 15.20 | 14.80 | 14.70 | 0.68% | 15.00% | เปิดสถานะ Short Sell ได้ที่ 14.80 บาท |
| 6-Jun-19 | BEAUTY | SELL | 3.74 | 4.20 | 4.06 | 4.10 | -0.99% | 15.00% | เปิดสถานะ Short Sell ได้ที่ 4.06 บาท |
| 5-Jun-19 | TASCO | SELL | 18.70 | 20.00 | N.A. | 20.00 | N.A. | 15.00% | Follow Short หากหลุด 19.50 บาท |
| 5-Jun-19 | KTC | SELL | 38.25 | 41.00 | N.A. | 43.25 | N.A. | 15.00% | Follow Short เมื่อหลุด 40.00 บาท |

*หมายเหตุ: หากราคาไม่ถึงเป้าหมายที่กำหนดภายใน 3 วัน แนะนำปิดสถานะเพื่อลดความเสี่ยง

**ปรับกลยุทธ์: เปลี่ยนจุดเข้าซื้อหรือจุดขาย

ที่มา : ฝ่ายวิจัย ASPS

Sell Stock Signals Return



ที่มา : ฝ่ายวิจัย ASPS

SEXY STOCK FINDER: BUY SIGNAL

| Pattern | No | STOCK | Last | TARGET | CUT LOSS |
|---|--------|--------|-------|--------|----------|
| ขาใหญ่ (ราคา Break High 90 วัน) | 1 2 | CK | 28.75 | 29.75 | 28.25 |
| ถ้วยทอง (หุ้นที่ทำรูปแบบ Saucer หรือมี โอกาสเปลี่ยนแนวโน้ม) | 1 2 | NETBAY | 28.25 | 29.25 | 27.75 |
| ไสยศาสตร์ (MACD ตัดเส้น Signal Line หรือตัด 0 ขึ้น) | 1 2 | ITD | 2.42 | 2.52 | 2.38 |
| กระทิงขี้นมา (หุ้นที่แสดงแนวโน้มขาขึ้น) | 1 2 | BTS | 11.70 | 12.10 | 11.50 |
| กระทิงเป่าเทียน (Bullish Candle Stick Pattern) | 1 2 | | | | |
| หุ้นเด่น SET50 | 1 2 | KTC | 43.25 | 44.75 | 42.50 |

ที่มา : ฝ่ายวิจัย ASPS

SEXY STOCK FINDER: SELL SIGNAL

| Pattern | No | STOCK | Last | TARGET | CUT LOSS |
|--|--------|--------|--------|--------|----------|
| หมัดตีปีก (หุ้นที่แสดงแนวโน้มขาลง) | 1 2 | BEAUTY | 4.10 | 3.94 | 4.18 |
| ศาสตร์มืด (MACD ตัดเส้น Signal Line หรือตัดแกน 0 ลง) | 1 2 | PTTEP | 125.00 | 120.00 | 127.50 |
| โลมาโตลม (ราคามีแนวโน้มเปลี่ยนทิศจาก ขาขึ้นเป็นขาลง) | 1 2 | | | | |
| กระทิงดิ่งเหว (หุ้นที่ปรับลงเปิด Gap) | 1 2 | | | | |
| หมี่เล่นเทียน (Bearish Candlestick Pattern) | 1 2 | OSP | 35.25 | 34.00 | 35.75 |
| หุ้นดับ SET50 | 1 2 | BANPU | 14.70 | 14.20 | 14.90 |

ที่มา : ฝ่ายวิจัย ASPS