

# FORTUNE STICK

Sium See

5 มิถุนายน 2563 |



Technical Signal

Buy

## CHAYO : เบรคจริง?

ราคาล่าสุด	6.25 บาท
เปิดสถานะ	6.25 บาท
เป้าหมาย	7.15 บาท
จุดตัดขาดทุน	6.05 บาท

### ประเด็นวิเคราะห์

CHAYO ภาพราคาก่อนหน้านี้อยู่ในจังหวะพักตัว เหนือเส้น EMA 10 วัน แต่จะเห็นได้ว่าการถอยลงมานั้น ไม่มีการทำจุดต่ำสุดใหม่ และยังทำจังหวะ Higher Low อีกด้วย จึงประเมินว่า Downside จำกัด มีโอกาสปรับขึ้นต่อ

หากพิจารณาจากแท่งเทียนก่อนหน้านี้ จะเห็นได้ว่าการ Breakout แนวต้านรอบก่อน ยังทำได้ไม่ดี ถูกแรงขายกดลงมา เป็นลักษณะ False Breakout

อย่างไรก็ตาม ล่าสุดเริ่มมีสัญญาณจะเห็นได้ว่าการทดสอบแนวต้าน 6.10 บาทขึ้นมา Breakout มาได้ Volume สนับสนุน จึงเชื่อว่ารอบนี้ เป็นการเบรคจริงไม่น่าหลอก ทั้งนี้ ประเมินแนวต้านถัดไปที่ 7.15 บาท (Low วันที่ 13 ก.พ 63 )

### คำแนะนำ

Follow Buy ที่ 6.25 บาท เป้าหมายทำกำไรที่ 7.15 บาท Cut loss 6.05 บาท

RESEARCH DIVISION  
บริษัทหลักทรัพย์ เอเชีย พลัส

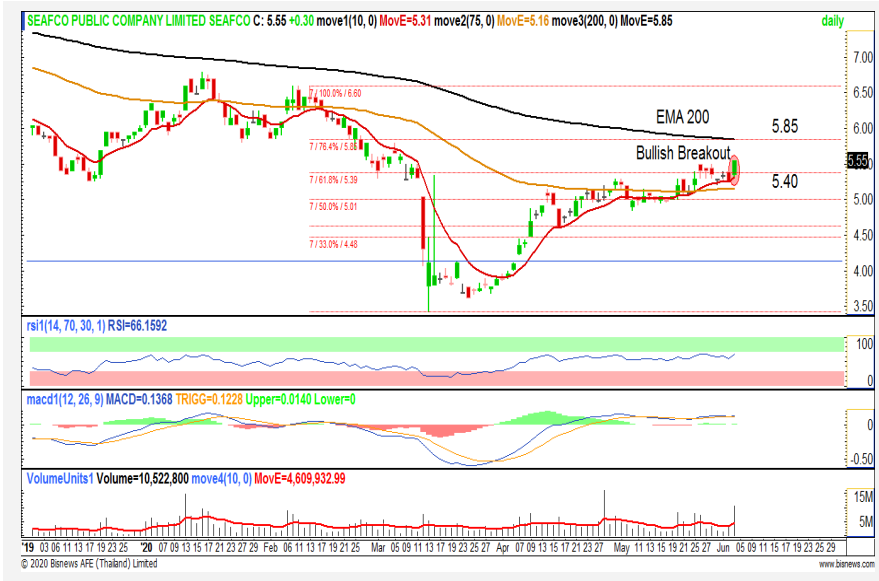
เกิดศักดิ์ ทวีธีระธรรม

นักวิเคราะห์ปัจจัยพื้นฐานตลาดทุน และทางเทคนิค  
ทะเบียนนักวิเคราะห์: 004132

ชาญชัย พันพานากิจ

นักวิเคราะห์ปัจจัยพื้นฐานด้านตลาดทุน และทางเทคนิค  
ทะเบียนนักวิเคราะห์: 064045

ธนัฐธ เกิตนตร  
ผู้ช่วยนักวิเคราะห์



Technical Signal

Buy

## SEAFCO : ทรงสวย

ราคาล่าสุด	5.55 บาท
เปิดสถานะ	5.40 บาท
เป้าหมาย	5.85 บาท
จุดตัดขาดทุน	5.25 บาท

### ประเด็นวิเคราะห์

SEAFCO ภาพราคาอยู่ในลักษณะการแกว่งในกรอบ Sideway Up ซึ่งจากภาพจะเห็นได้ว่า หลังจากพักตัวราวๆ สัปดาห์ เริ่มเห็นการเลือกทางที่ชัดเจน จากแท่งเทียนเขียวเด่นเป็นสง่า พร้อมมวลกลุ่มสูงปรี๊ด คาดว่ามีโอกาสฟื้นต่อ

หากพิจารณากรอบการเคลื่อนไหวจาก Fibonacci Retracement ราคาสามารถทะลุกรอบที่ 61.8% ที่ 5.40 บาท มาได้เรียบร้อย ประกอบกับแท่งเทียนที่เกิดขึ้น เชื่อว่าการปรับขึ้นมา ไม่น่ายาก

ขณะที่ MACD > 0 และ RSI > 50 สะท้อนโมเมนตัมเชิงบวก สนับสนุน Price Action ที่เกิดขึ้น ทั้งนี้ มีด่านถัดไปที่เส้น EMA 200 วันที่ 5.85 บาท (Low วันที่ 4 ก.พ 63)

### คำแนะนำ

รอรับ บริเวณ 5.40 บาท เป้าหมายทำกำไรที่ 5.85 บาท Cut loss 5.25 บาท

ASPS Technical Portfolio

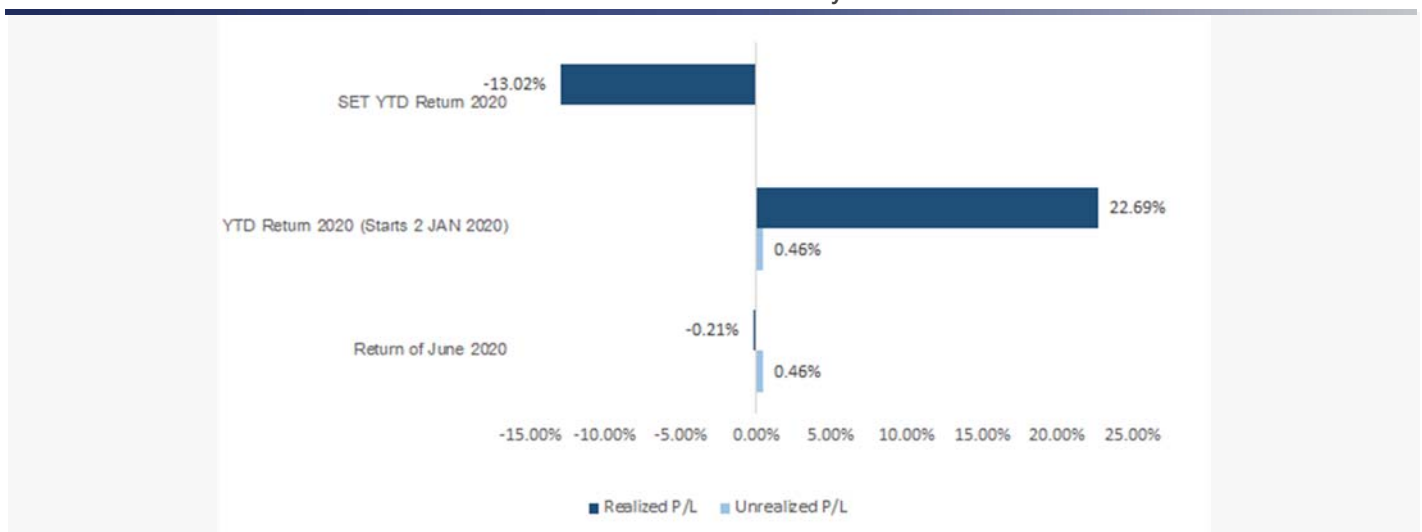
Date	Stock	Target Price	Cut Loss/ Stop Profit	Price Start	Price Close	Return %	Weight	Action
<b>TECHNICAL BUY SIGNAL</b>								
4-Jun-20	AMATA	16.10	14.30	N.A.	14.70	N.A.	7.50%	Follow Buy ที่ 14.70 บาท
4-Jun-20	GFPT	13.50	12.10	N.A.	12.50	N.A.	7.50%	Follow Buy ที่ 12.50 บาท
2-Jun-20	SUSCO	2.52	2.30	N.A.	2.38	N.A.	7.50%	รอรับที่ 2.30 บาท
2-Jun-20	PR9	7.80	6.80	7.05	7.05	0.00%	7.50%	เปิดสถานะได้ที่ 7.05 บาท
2-Jun-20	LH	8.20	7.25	7.50	7.65	2.00%	7.50%	รอ Follow Buy ที่ 7.50 บาท
2-Jun-20	CHG	2.74	2.46	2.54	2.52	-0.79%	7.50%	เปิดสถานะได้ที่ 2.54 บาท
1-Jun-20	SISB	10.10	9.15	9.40	9.35	-0.53%	7.50%	รอรับที่ 9.40 บาท
1-Jun-20	TOA	36.50	40.25	36.50	38.50	5.48%	7.50%	เปิดสถานะได้ที่ 36.50 บาท
1-Jun-20	ADVANC	202.00	186.50	193.50	193.50	0.00%	7.50%	Follow Buy ที่ 192.5 บาท
1-Jun-20	BCPG	17.30	16.60	17.20	17.20	0.00%	7.50%	Follow Buy ที่ 17.30 บาท
29-May-20	INSET	2.78	2.50	2.58	2.60	0.78%	7.50%	ปิดสถานะ*
<b>TECHNICAL SELL SIGNAL</b>								
29-May-20	IRPC	2.50	2.78	N.A.	2.90	N.A.	7.50%	รอ Short ที่ 2.68 บาท
29-May-20	DELTA	51.50	58.50	56.75	56.75	0.00%	7.50%	ปิดสถานะ*
28-May-20	ESSO	5.15	5.80	5.60	5.80	-3.57%	7.50%	ปิดสถานะ*

\*หมายเหตุ: หากราคาไม่ถึงเป้าหมายที่กำหนดภายใน 3 วัน แนะนำปิดสถานะเพื่อลดความเสี่ยง

\*\*ปรับกลยุทธ์: เปลี่ยนจุดเข้าซื้อหรือจุดขาย

ที่มา: สายงานวิจัย บล. เอเชีย พลัส

Accumulated Return of Technical Buy & Sell Portfolio



ที่มา: สายงานวิจัย บล. เอเชีย พลัส

SEXY STOCK FINDER: BUY SIGNAL

Pattern	No	STOCK	Last	TARGET	CUT LOSS
ขาใหญ่ (ราคา Break High 90 วัน)	1 2	CPF	32.25	33.75	31.50
ถ้วยทอง (หุ้นที่ทำรูปแบบ Saucer หรือมี โอกาสเปลี่ยนแนวโน้ม)	1 2	ASK	19.10	19.80	18.70
ไสยศาสตร์ (MACD ตัดเส้น Signal Line หรือตัด 0 ขึ้น)	1 2	THRE	0.53	0.55	0.52
กระทิงขี้มัว (หุ้นที่แสดงแนวโน้มขาขึ้น)	1 2	KAMART	3.08	3.20	3.02
กระทิงเป่าเทียน (Bullish Candle Stick Pattern)	1 2	SCB	87.75	91.25	86.00
หุ้นเด่น SET50	1 2	BBL	128.00	133.00	125.50

ที่มา: สายงานวิจัย บล. เอเชีย พลัส

SEXY STOCK FINDER: SELL SIGNAL

Pattern	No	STOCK	Last	TARGET	CUT LOSS
หมีดัดปีก (หุ้นที่แสดงแนวโน้มขาลง)	1 2				
ศาสตร์มืด (MACD ตัดเส้น Signal Line หรือตัดแกน 0 ลง)	1 2	EGCO	272.00	261.00	277.00
โลมาโด้ลม (ราคามีแนวโน้มเปลี่ยนทิศจาก ขาขึ้นเป็นขาลง)	1 2	MEGA	34.50	33.00	35.00
กระทิงดิ่งเหว (หุ้นที่ปรับลงเปิด Gap)	1 2				
หมี่เล่นเทียน (Bearish Candlestick Pattern)	1 2	STA	25.25	24.20	25.75
หุ้นดับ SET50	1 2	GULF	38.00	36.50	38.75

ที่มา: สายงานวิจัย บล. เอเชีย พลัส