

TECHNICAL VIEW

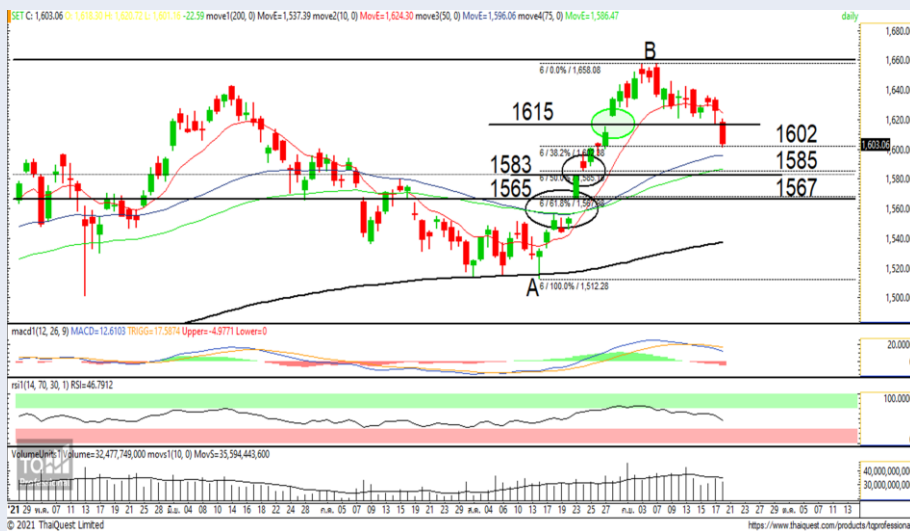
กลยุทธ์การลงทุน

BY RESEARCH DIVISION

21 กันยายน 2564



SET Index Daily: พักจนมาถึงแนวรับแล้ว



แนวรับ 1580/1600

แนวต้าน 1615

สรุป

SET Index ลงหลุดแนวรับ 1615 จุด ทำให้ Momentum การปรับลงยังมีต่อ แต่เชื่อว่า downside เริ่มจำกัดจากการเข้าใกล้สารพัดแนวรับในช่วง 1580/1600 จุด โดยมีแนวต้าน 1615 จุด

ประเด็นวิเคราะห์

SET Index หลังจากพัก Sideway ออกข้างมานาน วานนี้มีจังหวะเลือกทางไหลลงแรง ตีลบ 22.50 จุด ล่ำสุดปิด 1603.06 จุด ด้วยมูลค่าการซื้อขาย 8.5 หมื่นล้านบาท

ดัชนีไหลลงแรงกว่าคาดหลังจากไหลเลยแนวรับ Gap ตรง 1615 จุด ด้วยแท่งเทียนที่มีสัญญาณลบจากแท่งเทียนแดงยาวทำให้ Momentum การปรับลงยังมีต่อได้

แต่อย่างไรก็ตามการลงกระทันหันลงมาใกล้แนวรับหลายระดับของ Fibonacci Retracement ที่ระดับ 38.2% และ 50% ตรง 1602 และ 1585 จุด รวมถึงแนวรับ Gap ที่ 1583 จุด จึงมองว่า Downside การลงวันนี้ไม่น่าลึกไปกว่าโซนดังกล่าว ส่วนแนวต้านของวันอยู่ที่ 1615 จุด

RESEARCH DIVISION

บริษัทหลักทรัพย์ เอเซีย พลัส

เกิดศักดิ์ ทวีธีระธรรม

นักวิเคราะห์ปัจจัยพื้นฐานด้านตลาดทุน และทางเทคนิค
เลขทะเบียนนักวิเคราะห์: 004132

ชาญชัย พันพานิชกิจ

นักวิเคราะห์ปัจจัยพื้นฐานด้านตลาดทุน และทางเทคนิค
เลขทะเบียนนักวิเคราะห์: 064045

ธนัฐธ ทัศนเศรษฐ

ผู้ช่วยนักวิเคราะห์