

TECHNICAL VIEW

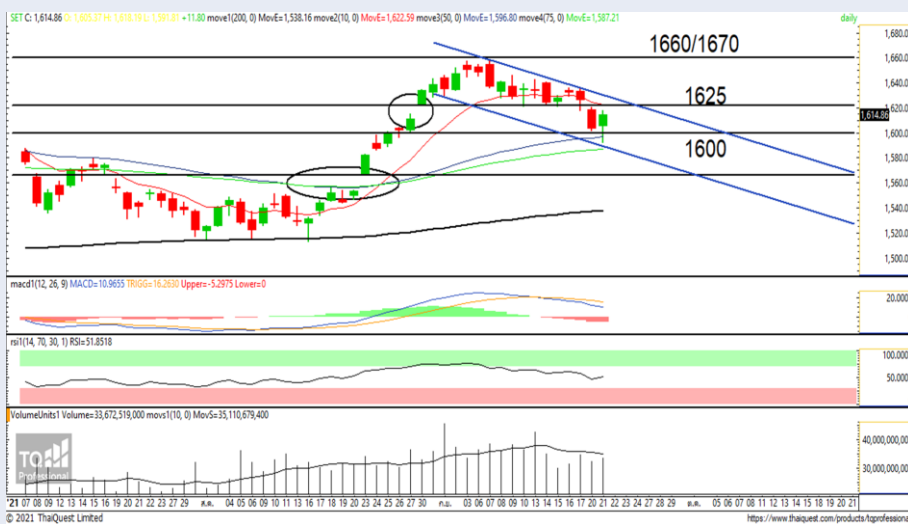
กลยุทธ์การลงทุน

BY RESEARCH DIVISION

22 กันยายน 2564



SET Index Daily: ทดสอบ EMA 10 วัน



แนวรับ 1600

แนวต้าน 1625

สรุป

แนวรับโซน 1580/1600 จุด เอาอยู่
หมด หนุน SET Index ขึ้นตัว
ทดสอบแนวต้าน 1625 จุด ส่วน
แนวรับขยับมาที่ 1600 จุด

ประเด็นวิเคราะห์

SET Index วานนี้พลิกฟื้นคืนชีพพลิกกลับมาบวก 11.80 จุด มาปิดที่ 1614.86 จุด ด้วยมูลค่าการซื้อขาย 8.39 หมื่นล้านบาท

การปรับลงมาใกล้โซนสารพักแนวรับในช่วง 1580/1600 จุด ก็เกิดสัญญาณดีดขึ้นมาตามคาด ส่วนสัญญาณแท่งเทียนเงาล่างยาวเหมือน Hammer หัวเขียวมองเป็นปัจจัยบวกที่ทำให้ Momentum การดีดยังมีอยู่

จึงประเมินกรอบการเคลื่อนไหวของวัน SET Index มีโอกาสฟื้นตัวโดยมีแนวต้านที่ EMA 10 วันที่ 1625 จุด ส่วนแนวรับระหว่างวันขึ้นมาที่ 1600 จุด

RESEARCH DIVISION

บริษัทหลักทรัพย์ เอเซีย พลัส

เกศศักดิ์ ทวีธีระ-สรม

นักวิเคราะห์ปัจจัยพื้นฐานด้านตลาดทุน และทางเทคนิค

เลขทะเบียนนักวิเคราะห์: 004132

ชาญชัย พันพานากิจ

นักวิเคราะห์ปัจจัยพื้นฐานด้านตลาดทุน และทางเทคนิค

เลขทะเบียนนักวิเคราะห์: 064045

ธนัฐกร เกิดนคร

ผู้ช่วยนักวิเคราะห์